

# ZAHNART

Patienten-Informationsdienst der Zahnarztpraxis Dr. Rainer Roos

Ausgabe 1/2003



## VORWORT

Liebe Patientinnen und Patienten,

Sie fordern von Ärzten und deren Mitarbeitern ein hohes Qualitätsniveau. Damit ist nicht nur allein die Behandlungsqualität gemeint, sondern auch die Patientenbetreuung und der Praxisservice. Diese Forderung ist berechtigt. Denn schließlich geht es um Ihre Gesundheit und Ihr Wohlbefinden. Unsere Praxis stellt sich jährlich den Bewertungen unserer Patienten. Die Ergebnisse stellen wir Ihnen hier vor. Ein weiterer Schwerpunkt dieser Ausgabe ist die fortschrittliche Zahn-Implantologie, für die sich immer mehr Patienten interessieren. Wir wünschen Ihnen viel Spaß beim Lesen.

Herzliche Grüße  
Dr. Rainer Roos  
Zahnarzt

## Wie Sie unsere Praxis beurteilen Erkenntnisse aus unserer Patientenbefragung 2002

Im Rahmen unseres Qualitätsmanagements nach ISO 9000/2000 haben wir die Praxis wieder auf den Prüfstand gestellt. Ihre Beurteilung der Praxis und der Mitarbeiter war gefragt. Erstmals haben wir in diesem Jahr ein externes Institut mit der Durchführung beauftragt, um ein Höchstmaß an Objektivität zu gewährleisten. Aus unserem Patientenkreis wurden nach dem Zufallsprinzip 150 Patienten ausgewählt. 75 ausgefüllte Fragebögen erhielten wir zurück. Die Befragung ergab eine Reihe wichtiger Erkenntnisse, die uns auf unserem Weg bestärken, in einzelnen Fällen auch zu Kurskorrekturen auffordern.

89% der Patienten fühlen sich über die geplante Behandlung verständlich aufgeklärt. 87% waren über die entstehenden Kosten ausreichend informiert. Das Behandlungsergebnis wurde von 86% als gut bis sehr gut beurteilt. Das Preis-Leistungs-Verhältnis findet bei 87% Zustimmung.

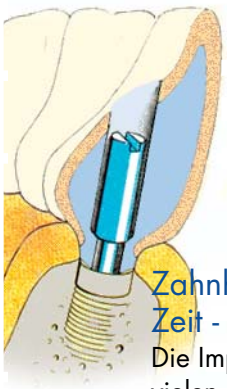
Ferner fragten wir nach dem Service, den Sie von einer hervorragenden Zahnarztpraxis erwarten. Die Mehrzahl unserer Patienten erwartet ● Garantieleistungen für zahnärztliche Leistungen ● Schmerzdienste außerhalb der Sprechzeiten ● eine persönliche Beratung beim Zahntechniker ● und eine Beratung über ästhetische Zahnkorrekturen. Diesen Erwartungen wird unsere Praxis bereits seit vielen Jahren gerecht, wie uns Patienten bestätigen. Besonders geschätzt werden auch unsere Leistungen in der Chirurgie, Implantologie und Parodontologie. Das Praxisteam wurde von den Befragungsteilnehmern als kompetent und zuverlässig beurteilt.

Anhand einer großen Vergleichsstudie unter vielen Zahnarztpraxen lässt sich erkennen, dass unsere Praxis ein überdurchschnittlich hohes Qualitäts- und Service-Niveau hat (Quelle: Benchmarkstudie Prof. Dr. Riegl). Dies spiegelt sich in den Befragungsergebnissen wider.

Ihre Verbesserungsvorschläge werden wir aufgreifen und umsetzen. Allen Patienten, die uns Zeit für die Befragung geschenkt haben, möchten wir ganz herzlich danken. Denn verbessern können wir uns nur durch Sie.

**Hinweis: Die Befragung finden Sie im Internet unter [www.roos-zahnarzt.de](http://www.roos-zahnarzt.de)**





# med3D - mehr Sicherheit bei Zahn-Implantaten durch 3-dimensionale Planung

## Zahnheilkunde am Puls der Zeit - für unsere Patienten

Die Implantologie gehört seit vielen Jahren zu den Spezialgebieten unserer Praxis. Auf dem Gebiet der Zahn-Implantologie gibt es enorme Fortschritte. Eine ganz erhebliche Verbesserung bei der Versorgung unserer Patienten mit Zahn-Implantaten bietet die 3-dimensionale Implantatplanung, die wir Ihnen vorstellen möchten.

## Hohe Anforderungen an Zahnarzt und Oralchirurg

Die Platzierung eines oder mehrerer Implantate erfordert eine sorgfältige individuelle Planung. Beim Implantieren hat der Oralchirurg folgende Aufgaben zu lösen: Er muss den Kiefer- und Knochenzustand des Patienten sicher beurteilen. Er muss aufpassen, dass er beim Einbringen des Implantats weder den Nerv noch die Wurzeln von Nachbarzähnen verletzt. Position, Tiefe und Ausrichtung des Implantats müssen exakt stimmen. Dies ist wichtig, damit der auf den Implantaten befestigte Zahnersatz sicher, fest und dauerhaft hält und genau so perfekt funktioniert wie die eigenen Zähne. Bei der herkömmlichen Planung wird eine so genannte Panorama-Röntgenaufnahme gemacht. Auf ihr kann sich der

Zahnarzt bzw. Oralchirurg ein Gesamtbild von der Mund- und Kiefersituation des Patienten machen. Der erfahrene Behandler weiß im Normalfall, wie er verfahren muss, um das Zahn-Implantat sicher und präzise zu setzen.

## Spezielle Problemsituationen erfordern neue Lösungswege

Doch es gibt Situationen, in denen es für den implantierenden Zahnarzt oder Oralchirurg - trotz größter Erfahrung - schwierig ist, den optimalen Sitz des Implantats im Kieferknochen zu bestimmen. Dies ist z. B. der Fall, wenn zu wenig Kieferknochen vorhanden ist, wenn die Position von Nachbarzähnen unvorteilhaft für die Implantation ist, oder wenn der Verlauf sensibler Nervenbahnen nicht eindeutig ist. Die Verwendung herkömmlicher Röntgenbilder oder Bohrschablonen bietet dem Zahnarzt in diesen Fällen keine 100%ige Sicherheit für die optimale Positionierung des Implantats.

## med3D-Implantat-Planung hat klare Vorteile

Neben herkömmlichen zweidimensionalen Röntgenbildern bietet die moderne Zahnmedizin heute zusätzlich die Möglichkeit der computerunterstützten dreidimensionalen Diagnostik. Für die Implantat-

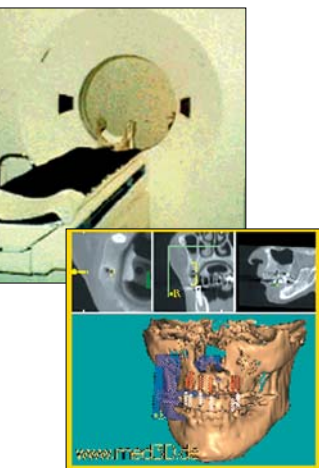
planung anhand dreidimensionaler Computerbilder werden zunächst Schichtröntgenaufnahmen erstellt. Dabei trägt der Patient eine spezielle Schablone im Mund mit Markierungen, die sich im Röntgenbild wiederfinden. Die Röntgendaten werden in den Computer eingelesen. Es entsteht ein 3-dimensionales Abbild der Zahn- und Kieferverhältnisse. Anhand dieses Bildes lässt sich der optimale Sitz des Implantats - Position, Winkel und Tiefe - bestimmen.

## Positionierungs-Schablonen bieten zusätzliche Sicherheit

Die gewonnenen Positionierungsdaten können 1:1 auf die Mund-Schablone projiziert werden. In der Schablone werden dann exakt entsprechende Bohrhülsen eingearbeitet, die eine genaue, gewebeschonende Platzierung des Implantats, im richtigen Winkel und in der richtigen Tiefe, sicherstellen. Die Gefahr, dass Zahnwurzeln, Nachbarzähne oder Nerven bei der Implantation beschädigt werden, kann dadurch nahezu ausgeschlossen werden.

## Vorteile für Patienten

Zusätzlich zur höheren Präzision, optimalen Sicherheit und geringerem Komplikationsrisiko kann die Implantation in erheblich kürzerer Zeit erfolgen. Diese Vorteile schätzen Patienten und Zahnärzte gleichermaßen. Med3D wurde an der Universität Heidelberg von den Wissenschaftlern Dr. Stein und Dr. Haßfeld entwickelt und hat sich in der Praxis hervorragend bewährt. Die computerunterstützte Diagnostik ist eine innovative Mehrwertleistung, die von den gesetzlichen Krankenkassen leider nicht übernommen wird. **Weitere Informationen zu der med3D-Methode, den Vorteilen und den Kosten erteilen wir Ihnen gerne in einem persönlichen Beratungsgespräch.**



### Computergenerierte Bohranweisung

SCHICK Dentalgeräte XT med 3D

Herstellung Bohrschablone  
Patient: Hans Straliger

Position: 16  
Hülse 10,0 mm

|   |   |      |
|---|---|------|
| A | 7 | 8,46 |
| B | 7 | 9,61 |
| C | 9 | 8,79 |
| D | 7 | 3,93 |
| E | 7 | 8,09 |
| F | 7 | 4,04 |

Die Software berechnet aus der Lage der Implantate zum Steckbaustein die jeweils benötigten Einstellungen der 6 Positionierer-Beine A-F

Durch dreidimensionale Röntgenbilder aus dem Computertomografen und die computerunterstützte Positionierung der Implantate erreichen wir ein Höchstmaß an Sicherheit für Sie.

# Glückliche Patienten durch die festsitzende Unterkieferprothese auf nur zwei Zahn-Implantaten

## Mehr Sicherheit, Komfort und Lebensqualität

Aktion  
„Fester Biss“



### Das Problem: die wackelnde Unterkieferprothese

Die totale herausnehmbare Unterkieferprothese ist das „Problemkind“ vieler Patienten und Zahnärzte. Aufgrund des raschen und kontinuierlichen Knochenabbaus sind viele Unterkieferprothesen instabil und wackeln. Beißkraft und Kaufähigkeit sind eingeschränkt.

Aufgrund dieser Probleme stellen nicht wenige Patienten Ihre Ernährung um und verzichten auf frisches Gemüse, Obst, Fleisch und andere Speisen, die wichtige Nährstofflieferanten sind. Dies führt oft zu ungesunder Mangelernährung. Viele davon betroffene Patienten klagen über eine teils erheblich eingeschränkte Lebensqualität. Doch das muss nicht länger sein.

### Die Lösung: stabile Unterkieferprothese auf Implantaten

Patienten mit einer problematischen Unterkieferprothese können wir leicht helfen. Mit nur zwei Implantaten und einer kleinen Umgestaltung der schon vorhandenen Prothese wird der Zahnersatz sicher und stabil fixiert. In Ihre bestehende Prothese wird ein Clip eingearbeitet, mit dem der Zahnersatz auf den Implantaten befestigt wird. Ein weiterer Vorteil dieser Lösung besteht darin, dass die Einheilzeit der Implantate in diesem Fall nur 6 Wochen beträgt.

### Das Ergebnis: fester Biss

Alle früheren Probleme gehören der Vergangenheit an. Sie können wieder unbeschwert lachen, essen, sprechen, zubeißen und sich den

Apfel, das Brötchen und andere feste Speisen schmecken lassen. Lebensqualität und Lebensfreude erhöhen sich spürbar.

### Kleiner Aufwand, große Wirkung, zum günstigen Preis

Im Rahmen der **Aktion „Fester Biss“** erhalten wir vom Implantat hersteller 3i-Implant Innovation aus Karlsruhe bis zum 1. Juli 2003 Implantate und alle Zubehörteile zu Sonderkonditionen. Diesen Preisvorteil geben wir an unsere Patienten weiter.

Da keine neue Prothese angefertigt werden muss, sparen Sie bei der **Aktion „Fester Biss“** zusätzlich Geld. Gerne erstellen wir Ihnen ein individuelles Angebot



Zwei Implantate dienen als festsitzende Verankerungspfeiler für die totale Unterkieferprothese.



In die vorhandene Prothese wird ein Clip eingearbeitet, um sie fest auf den Implantaten befestigen zu können.



Durch Implantat und Clip sitzt die Unterkieferprothese fest und sicher und kann jederzeit abgenommen werden.

## Neue Serviceleistungen für unsere Patienten - durch fortschrittliche Telekommunikation

Mit Hilfe unserer neuen Telekommunikationsanlage bieten wir unseren Patienten **ab Mitte Februar** noch mehr Service und Komfort.

### ● Termine selbst vergeben

Nach den Sprechzeiten können Sie sich selbständig Termine geben. Unsere Telefon-Sprachsteuerung

macht es möglich.

### ● 24-Stunden-Erreichbarkeit

Sie können 24 Stunden rund um die Uhr Herrn Dr. Roos über die Praxisrufnummer erreichen.

### ● SMS-Terminerinnerungsdienst:

Wir erinnern Sie per SMS über Ihr Handy an Ihren nächsten Ter-

min in unserer Praxis. Wenn Sie diesen Service wünschen, teilen Sie uns bitte Ihre Handy-Nummer mit.

Wir werden alles tun, um die Umstellung auf die neue Anlage so reibungslos und einfach wie möglich für Sie durchzuführen.



24. April  
2003  
20.00 Uhr

## Exklusiv-Vortrag für die Patienten unserer Praxis

# Der höchste buddhistische Mönch von Ladakh kommt nach Neuhausen/Filder

### Venerable Bikkhu Sangahasena

kommt nach Neuhausen, um vor interessierten Patienten unserer Praxis einen Vortrag über den Buddhismus und unser zahnärztliches Hilfsprojekt zu halten. Der Vortrag findet in englischer Sprache statt und wird auf Wunsch übersetzt. Es steht ausreichend Zeit zur Diskussion zur Verfügung. Die Räumlichkeit wird nach den Anmeldungen bekannt gegeben

1986 gründete Venerable Bikkhu Sangahasena das Mahabodhi

International Meditation Centre (MIMC) in Leh, Ladakh/Indien. Nach der Vertreibung vieler Tibeter in den sechziger Jahren wurde Ladakh zu deren neuer Heimat. Auch der Dhalai Lama hat dort einen Wohnsitz. Die kargen Hochtäler Ladakhs bieten nur wenigen Menschen Platz. Mit der Einwanderung der Tibeter, dem Aufkeimen des Tourismus sowie der Stationierung von Militär an der chinesischen Grenze entstanden soziale Probleme. Das MIMC hat es sich zur Aufgabe gemacht, auf Basis der spirituellen Aktivitäten des

Buddhismus, eine Heimstatt für unterprivilegierte Bevölkerungsschichten zu werden - für Arme, Kranke, Waisen, Alte, Analphabeten. Aus dieser Herzensangelegenheit entwickelte Venerable Sangahasena mit Hilfe aus aller Welt einen Ort des Friedens und eine „Keimzelle“ für eine weltoffene, tolerante Gesellschaft. **Bitte melden Sie sich frühzeitig zum Vortrag an, damit wir Ihnen einen Platz reservieren können. Anmeldung telefonisch oder mit dem Antwortabschnitt unten.**

## Wichtige Termine: Bitte nicht vergessen! Stempel-Check-Tage in unserer Praxis

Regelmäßige Kontrolluntersuchungen sind wichtig, damit Sie Ihren Anspruch auf einen höheren Kassenzuschuss nicht verlieren. Die Stempel-Checks für Ihr Bonusheft sind am:

**Donnerstag 27. 03. 2003**  
**Donnerstag 26. 06. 2003**  
**Donnerstag 25. 09. 2003**  
**Donnerstag 11. 12. 2003**



Gartenstraße 9  
73765 Neuhausen / Filder  
Tel. (07158) 9027-0 • Fax 5910  
email: info@roos-zahnarzt.de  
Internet: www.roos-zahnarzt.de

Dr. Rainer Roos

Zahnarzt • Oralchirurgie

Praxis zertifiziert nach  
DIN EN ISO 9001

## Antwort

Bitte abtrennen und an die Praxis schicken oder an der Rezeption abgeben. Vielen Dank.

**Zahnarztpraxis  
Dr. Rainer Roos  
Gartenstr. 9**

**73765 Neuhausen/Filder**

**Anmeldung zum Vortrag von Venerable Bikkhu Sangahasena** am 24.04.2003 in Neuhausen/Filder

**JA**, ich melde mich mit \_\_\_\_\_ Personen zum Vortrag an.

Ich möchte **per SMS am meine Termine** erinnert werden.

Meine Handy-Nummer lautet: \_\_\_\_\_

Anschrift